



#sparkassebremen
#möglichmachen
seit 1825

Bremen, 20. Februar 2025

 Die Sparkasse
Bremen



Campus 2 | Agenda

- #1 Zielbeschreibung**
- #2 Nutzungsideen**
- #3 Grundstück und Gebäude**
- #4 Weiteres Vorgehen**
- #5 Dialog**

Campus 2 | Zielbeschreibung #1

Ziel ist die Errichtung eines hochmodernen und nachhaltigen Bürogebäudes mit diversen Nutzungen, einem Zugang für die Öffentlichkeit und mit einer räumlichen Nähe zum Campus 1.

Das Büro- und Flächenkonzept bestärkt und unterstützt alle Nutzer:innen (insb. Tochtergesellschaften) gezielter im Hinblick auf die Förderung eigener Entwicklungen und der Innovationskraft sowie die stetige Verbesserung des Kundennutzens.

Campus 2 | Zielbeschreibung #1

I. Operative Ziele

- a) Stetige Verbesserung des Kundennutzens
- b) Optimierung der Kommunikation und der Zusammenarbeit
- c) Kompetenzbündelung an einem Standort

II. Technische Ziele

- a) Flächenflexibilität (stetige Entwicklungen, neue Innovationen, uvm.)
- b) hochmodernes und nachhaltiges Gebäude (DGNB-Zertifizierung)
- c) Ressourcenoptimierung

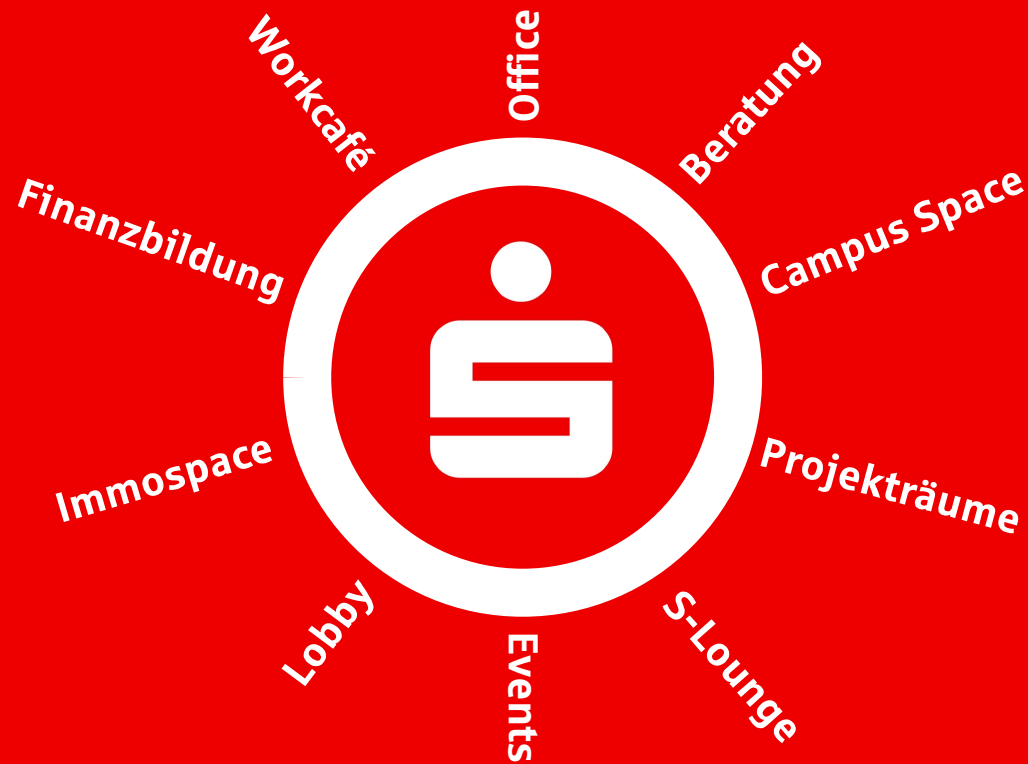
III. Strategische Ziele

- a) Stetige Erhöhung des Kundennutzens und der Kundenzufriedenheit
- b) Nachhaltigkeitsstrategie der Sparkasse Bremen

[Es handelt sich um eine nicht fallabschließende Aufzählung.]

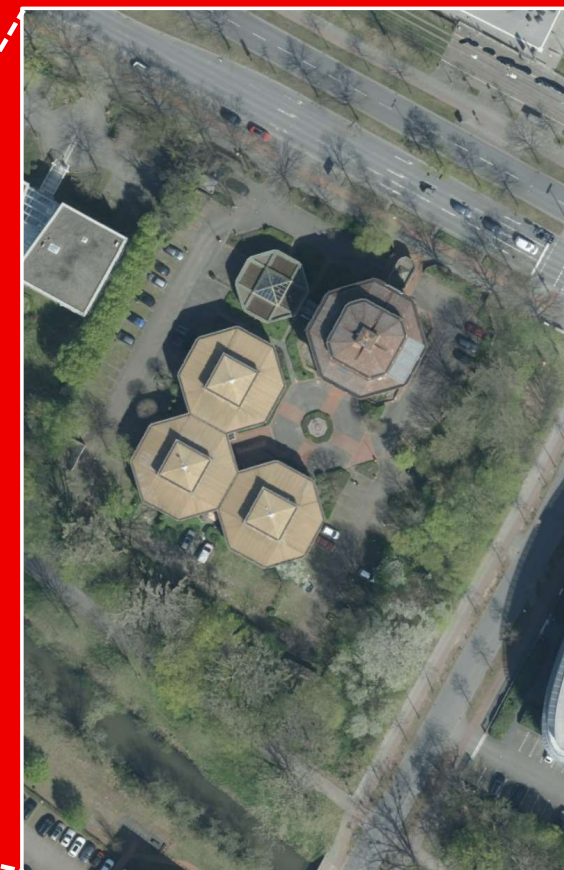


Campus 2 | Nutzungsideen #2



Campus 2 | Grundstück und Gebäude #3

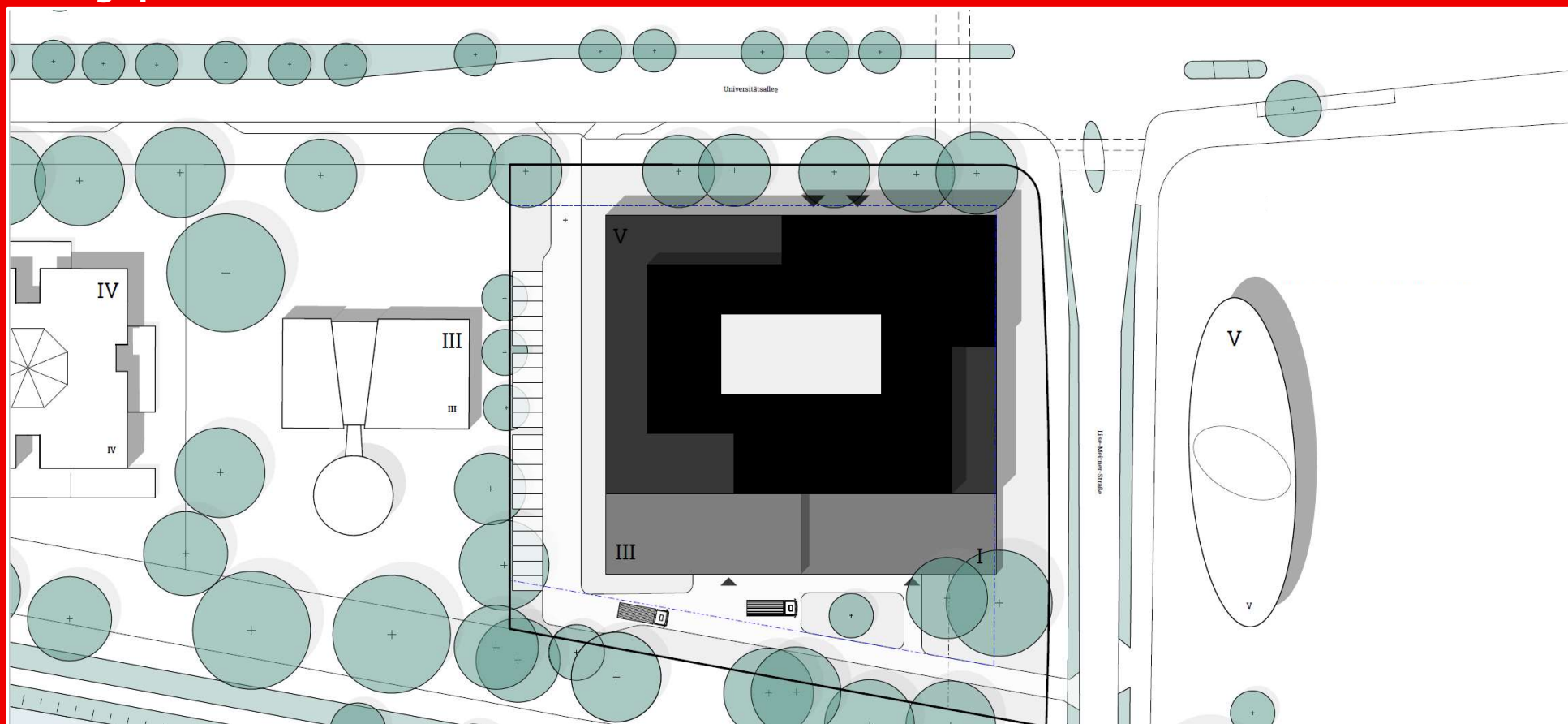
I. Bestandsdaten



Quelle: Bundesamt für Kartographie und Geodäsie (BKG) 2024 und GeoBasis-DE / Landesamt GeoInformation Bremen 2024, Datenabruf: 10.02.2025

Campus 2 | Grundstück und Gebäude #3

II. Lageplan



Quelle: SAR SchröderArchitekten, Schwachhauser Heerstraße 210, 28213 Bremen

Campus 2 | Grundstück und Gebäude #3

III. Key Facts

- Neubau eines hochmodernen und innovativen Bürogebäudes
- Ergänzende Bausteine: Bildung, Event, Co-Working, uvm.
- Nachhaltiges Gebäude: angestrebt wird eine DGNB-Zertifizierung mit dem Siegel „Platin“

IV. Angestrebter Zeitplan

- Rückbau (Plan): Q1/2026
- Baubeginn (Plan): Q4/2026
- Baufertigstellung (Plan): Q4/2028

Campus 2 | Weiteres Vorgehen #4

Die nächsten Schritte:

- Vorabinformation an den Beirat Horn-Lehe
- Abstimmungstermine mit SBMS (Ref. 61)
- Durchführung eines Gestaltungsgremiums
- Transfer der Ergebnisse in die Gebäudeplanung



Campus 2 | Dialog #5

Zeit für Sie!

Weil's um mehr als Geld geht.